

Décines, le

Nom de l'activité

.....
Adresse :.....

.....

Tél. :

Fax :

Demande de pose d'enseignes

Personne responsable :

Qualité :

Tél. :

Monsieur le Maire,

J'ai l'honneur de solliciter de votre part l'autorisation d'installer : (nombre)
enseigne(s) à l'adresse suivante :

.....

pour l'activité.....

Vous trouverez ci-après les renseignements et les plans nécessaires à la délivrance de cette autorisation.

Veuillez agréer, Monsieur le Maire, l'assurance de mes salutations distinguées.

Pièces jointes : - une feuille par enseigne
- plans demandés

Vous occupez seul le bâtiment ou le terrain qui abrite votre activité : oui - non (2)
Si non, vous le partagez avec (nombre) autres activités

Vous envisagez d'installer une ou plusieurs enseignes :

- si vous installez une enseigne posée à plat sur un mur remplir

la page 2

- si vous apposez des adhésifs sur la vitrine remplir

la page 3

- si vous installez une enseigne perpendiculaire au mur remplir

la page 4

- si vous installez une enseigne posée sur un auvent ou une marquise remplir la

page 5

- si vous installez une enseigne scellée au sol remplir

la page 6

- si vous installez une enseigne scellée sur balcon ou balconnet remplir

la page 7

- si vous installez une enseigne scellée sur toit ou terrasse remplir

la page 8

- si vous installez une enseigne sur stores remplir

la page 9

- si vous installez un chevalet mobile remplir

la page 10

Si plusieurs enseignes d'une même forme sont prévues, veuillez compléter la page correspondante autant de fois que nécessaire.

Pour chaque type d'enseignes, les pièces à joindre sont indiquées.

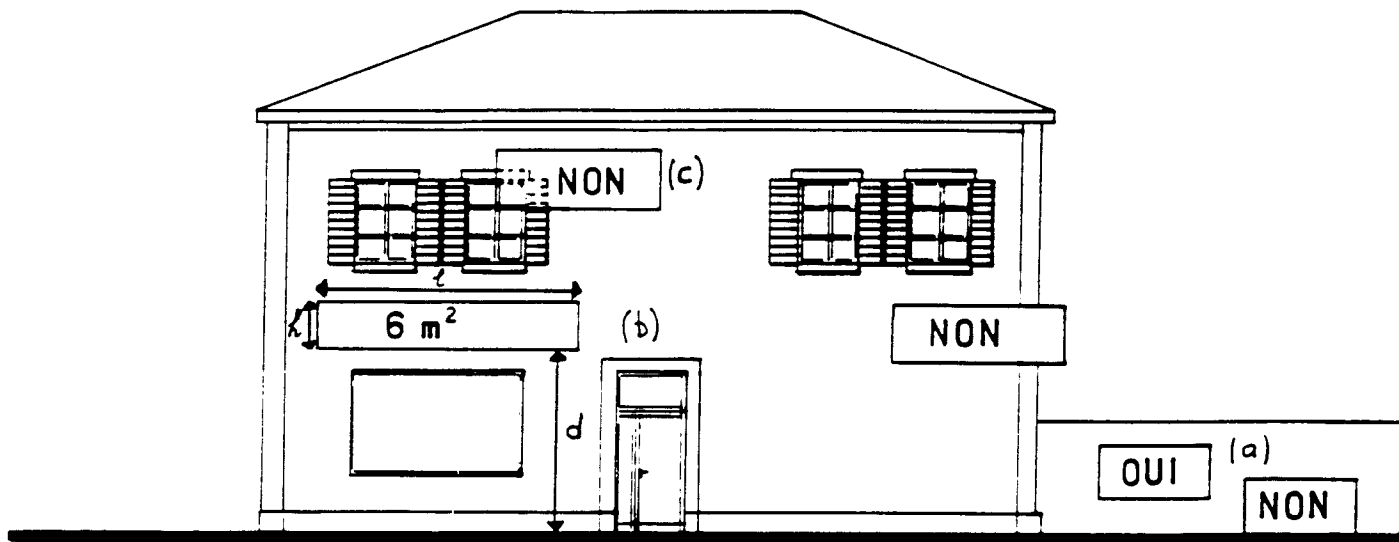
Toute enseigne supplémentaire non déclarée sur ce formulaire, devra faire l'objet d'une nouvelle demande d'autorisation.

(1) Cochez la case correspondante

(2) Rayez la mention inutile

(3) Complétez

Enseigne posée à plat sur un mur (façade ou clôture)



- texte de l'inscription :

- dimensions de l'enseigne :

- . hauteur : $h =$
- . longueur : $l =$

- espace entre le support et le panneau :

- épaisseur du panneau :

- hauteur entre sol et panneau : $d =$
- panneau parallèle au mur : oui - non (2)

- l'enseigne est scellée (2 - 3) :
- clôture, grille, grillage ou autre... mur enseigne (a)
 - mur de l'activité enseigne (b)
 - vitrines
 - balcons- porte d'atelier ou de.....
 - autres

- recouvre une baie : oui - non (2) enseigne (c)

- matières utilisées :

- couleurs :

- éclairage : oui - non (2) - clignotant : oui - non (2)

Plans à joindre en 3 exemplaires :

- schéma ou plan de la façade
- dessin de l'enseigne en couleur

Inscriptions sur vitrines

- texte de l'inscription (détail) :

- dimension totale des inscriptions :

vitrine 1 :

. hauteur : $h =$

. longueur : $l =$

vitrine 2 :

. hauteur : $h =$

. longueur : $l =$

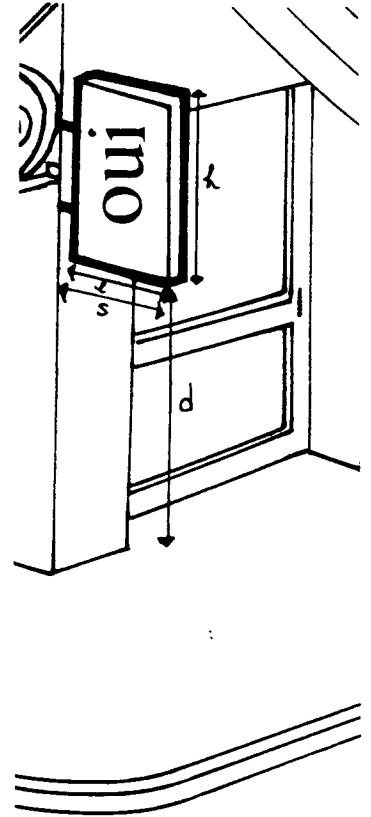
- les adhésifs sont-ils collés : - à l'intérieur :
: - à l'extérieur :

- matières utilisées :

- couleurs :

**Plans à joindre en 3 exemplaires : - schéma ou plan de la façade
- dessin de l'enseigne en couleur**

Enseigne perpendiculaire au mur



- texte de l'inscription :

- dimensions de l'enseigne :

. hauteur : $h =$

. largeur : $l =$

- l'enseigne est-elle parfaitement perpendiculaire au mur : oui - non (2)

- saillie : $s =$

- hauteur sous l'enseigne : $d =$

- l'enseigne dépasse-t-elle la hauteur du magasin : oui - non (2)
si oui, comment (devant balcon, dépasse du toit...) :

- support sur lequel est fixée l'enseigne : (2 - 3) mur de façade
autre enseigne :
balcon
balconnet
autres :

- recouvre une baie : oui - non (2)

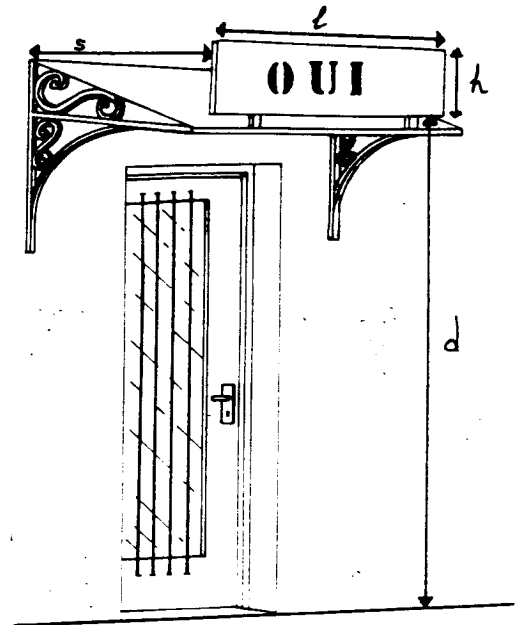
- matières utilisées :

- couleurs :

- éclairage : oui - non (2) - clignotant : oui - non (2)

Plans à joindre en 3 exemplaires : schéma identique à celui de cette page avec dessin de l'enseigne en couleur.

Enseigne posée sur un auvent ou une marquise



- texte de l'inscription :

- dimensions de l'enseigne :

. hauteur : $h =$

. largeur : $l =$

- hauteur sous l'enseigne : $d =$

- description de l'auvent :

- dépasse de l'auvent sur les côtés : oui - non (2)

- saillie : $s =$

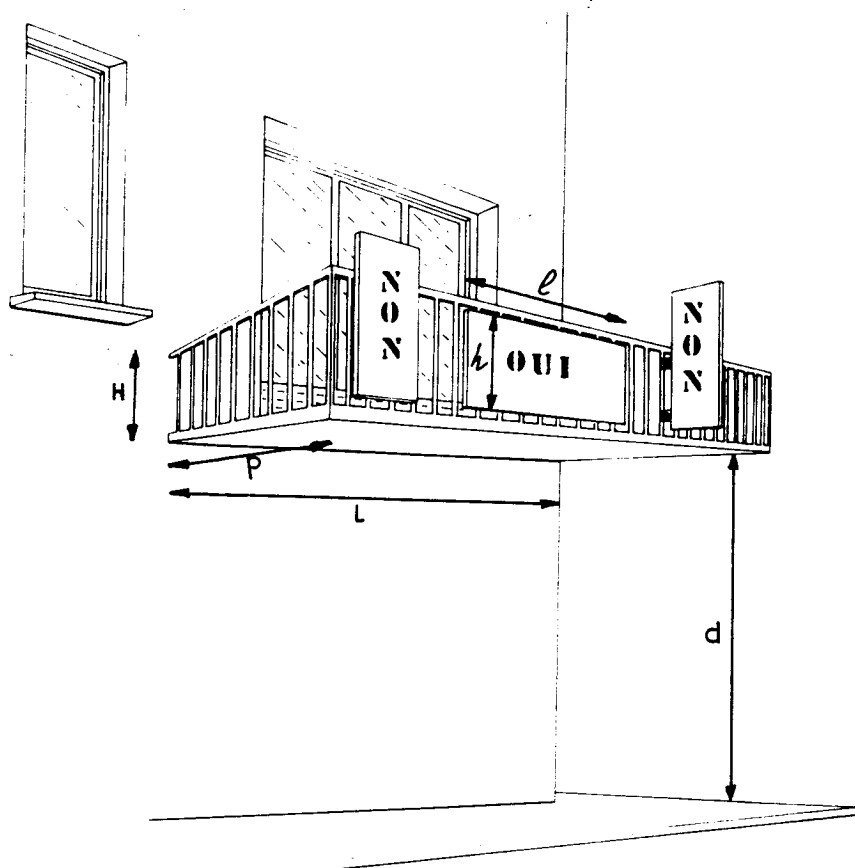
- matières utilisées :

- couleurs :

- éclairage : oui - non (2) - clignotant : oui - non (2)

Plans à joindre en 3 exemplaires : - plan ou dessin de l'auvent ou de la marquise
(vue de face et vue de profil)
- dessin de l'enseigne en couleur

Enseigne scellée sur balcon ou balconnet



- texte de l'inscription :

- dimensions de l'enseigne :

. hauteur : h =

. largeur : l =

- dimensions du balcon :

. hauteur : H =

. largeur : L =

. profondeur : P =

- distance par rapport au sol : d =

- parallèle au balcon : oui - non (2)

saillie (distance entre balcon et face avant du panneau) :

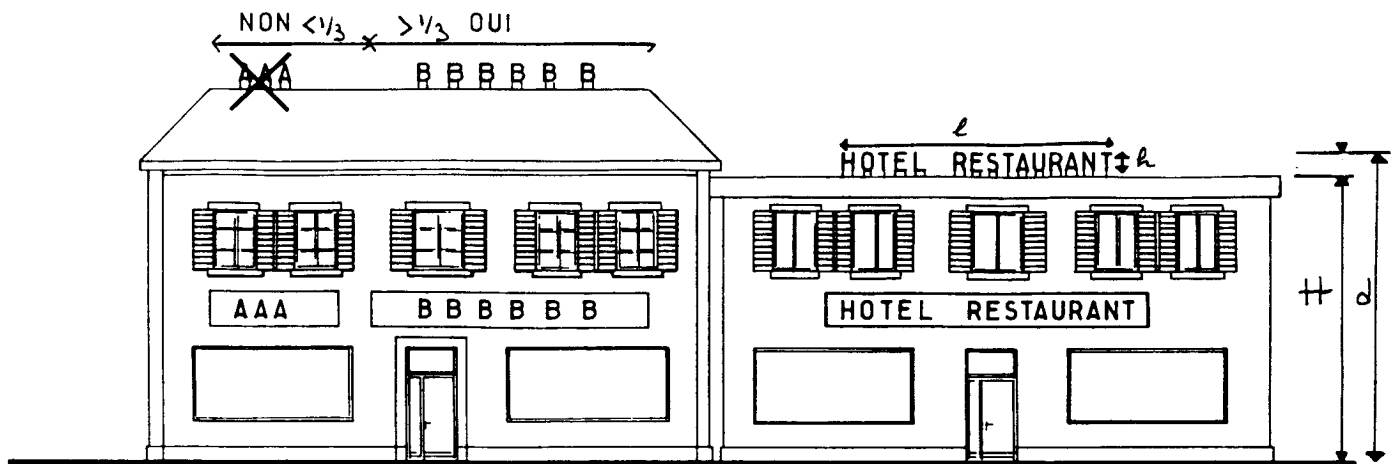
- matières utilisées :

- couleurs :

- éclairage : oui - non (2) - clignotant : oui - non (2)

Pièces à joindre en 3 exemplaires : - dessin du balcon (cf celui de cette page)
- dessin de l'enseigne en couleur

Enseigne scellée sur toit ou terrasse



- texte de l'inscription :

- dimensions de l'enseigne :

. hauteur des lettres et du logo : $h =$

. longueur : $\ell =$

- hauteur de la façade : $H =$

- lieu précis de scellement :

- hauteur à laquelle l'enseigne est posée : $d =$

- lettres découpées : oui - non (2)

enseigne sur panneau plein : oui - non (2)

autres :

- supports des lettres apparents : oui - non (2) si oui, lesquels :

- matières utilisées :

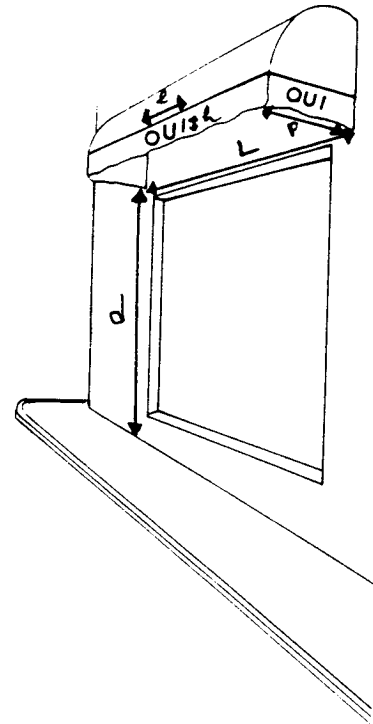
- couleurs :

- éclairage : oui - non (2) - clignotant : oui - non (2)

Votre activité n'utilise pas la totalité du bâtiment qui vous abrite, quelle proportion :%

Plans à joindre : - plan du bâtiment
 - dessin de l'enseigne en couleur

Enseigne sur stores



- texte de l'inscription :

- dimensions du store :

. longueur : L =

. avancée : S =

- dimensions des inscriptions :

. hauteur : h =

. longueur : l =

- distance au sol : d =

- matières utilisées :

- couleurs :

- éclairage : oui - non (2) - clignotant : oui - non (2)

Plans à joindre : - **plan ou dessin de la façade**
 - **dessin de l'enseigne en couleur**